



**DATOS DE AGRESIONES A
PROFESIONALES DE LA SALUD
2022**

Índice



1. El Interlocutor Policial Sanitario

2. Datos y Estadística

3. Proyectos



SECRETARIA DE ESTADO
DE SEGURIDAD

SECRETARIO DE ESTADO

INSTRUCCIÓN 3/2017, DE LA SECRETARIA DE ESTADO DE SEGURIDAD, SOBRE MEDIDAS POLICIALES A ADOPTAR FRENTE A AGRESIONES A PROFESIONALES DE LA SALUD



- Protocolo de actuación FCSE
- "Interlocutor Policial Sanitario" en Policía Nacional y en la Guardia Civil
- Cauce de comunicación con los responsables de los centros sanitarios
- Coordinar, desarrollar y ejecutar las actuaciones relacionadas con cualquier manifestación de violencia o intimidación a personal sanitario



COLABORACIÓN

- ASESORAMIENTO EN LA ADOPCIÓN DE MEDIDAS DE SEGURIDAD Y CONTRATACIÓN DE VIGILANTES DE SEGURIDAD
- IMPULSAR LA CREACIÓN DE DEPARTAMENTOS DE SEGURIDAD Y NOMBRAMIENTO DE DIRECTORES DE SEGURIDAD **(41 DEPARTAMENTOS)**
- INTEGRACIÓN DE LOS DEPARTAMENTOS DE SEGURIDAD DE LOS CENTROS SANITARIOS EN RED AZUL
- DIFUSIONES DE INTERÉS A TODOS LOS DEPARTAMENTOS DE SEGURIDAD DE LOS CENTROS HOSPITALARIOS
- **FOMENTAR LA DENUNCIA** FORMAL DE LAS AGRESIONES

ACTIVIDAD FORMATIVA

Más de **4.600** profesionales sanitarios en todo el territorio nacional, en el año 2022



Más de **17.300** sanitarios formados en prevención de las agresiones desde el año 2017



INTERLOCUTOR POLICIAL SANITARIO

CONSEJOS PARA EVITAR AGRESIONES A PROFESIONALES DE LA SALUD



POLICIA NACIONAL



CUIDA DE QUIEN TE CUIDA



Canal POLICÍA de YouTube
Escanea los códigos QR
para ver lo vídeos



POLICIA NACIONAL



091



ucsp.ipnsadjunto@policia.es

INSTRUCCIÓN 3/2017, DE LA SECRETARÍA DE ESTADO DE SEGURIDAD, SOBRE MEDIDAS POLICIALES A ADOPTAR FRENTE A AGRESIONES A PROFESIONALES DE LA SALUD



DEPÓSITO LEGAL: M-17742-2021
NIPO PAPEL: 126-21-028-5 NIPO EN LÍNEA: 126-21-029-0



LA DENUNCIA

Un delito no denunciado es un delito no conocido por las Autoridades y por lo tanto es un delito que "no existe".

Cuando las agresiones no son denunciadas por los profesionales de la salud, quedan silenciadas y sus responsables impunes, propiciándose la reincidencia de estos. Por otra parte, autoridades policiales y sanitarias quedan sin la valiosa información que ofrecen las denuncias, piezas clave en el diseño de estrategias de prevención que podrían evitar futuras agresiones similares.

Las agresiones verbales a los profesionales de la salud también pueden ser denunciadas. "Los insultos y amenazas no denunciados hoy podrían convertirse en una agresión mañana".

Los Interlocutores Policiales Sanitarios asesoran a la Administración Sanitaria y a los representantes de los profesionales de la salud en la implantación de medidas preventivas especializadas.



CONSEJOS PARA EVITAR LAS AGRESIONES A LOS PROFESIONALES DE LA SALUD

ANTES DE LA AGRESIÓN

CONFIGURACIÓN DE TU LUGAR DE TRABAJO:

- Disponer de vías de salida abiertas te facilitará la huida durante un incidente violento. Establece una distribución del mobiliario basada en tu seguridad.
- Retira del alcance de pacientes y otros usuarios los objetos arrojados y/o susceptibles de ser utilizados como arma improvisada por el agresor.

PLAN PREDISEÑADO DE HUIDA:

- La elaboración de un plan previo de huida en caso de agresión, facilitará la toma de decisiones en el caso de que se produzca una situación violenta. Ten operativas y a mano tus herramientas de petición de ayuda: teléfono del servicio de seguridad, sistemas de aviso discreto (botón antipánico), la aplicación Alercops y el teléfono 091 de la Policía Nacional.

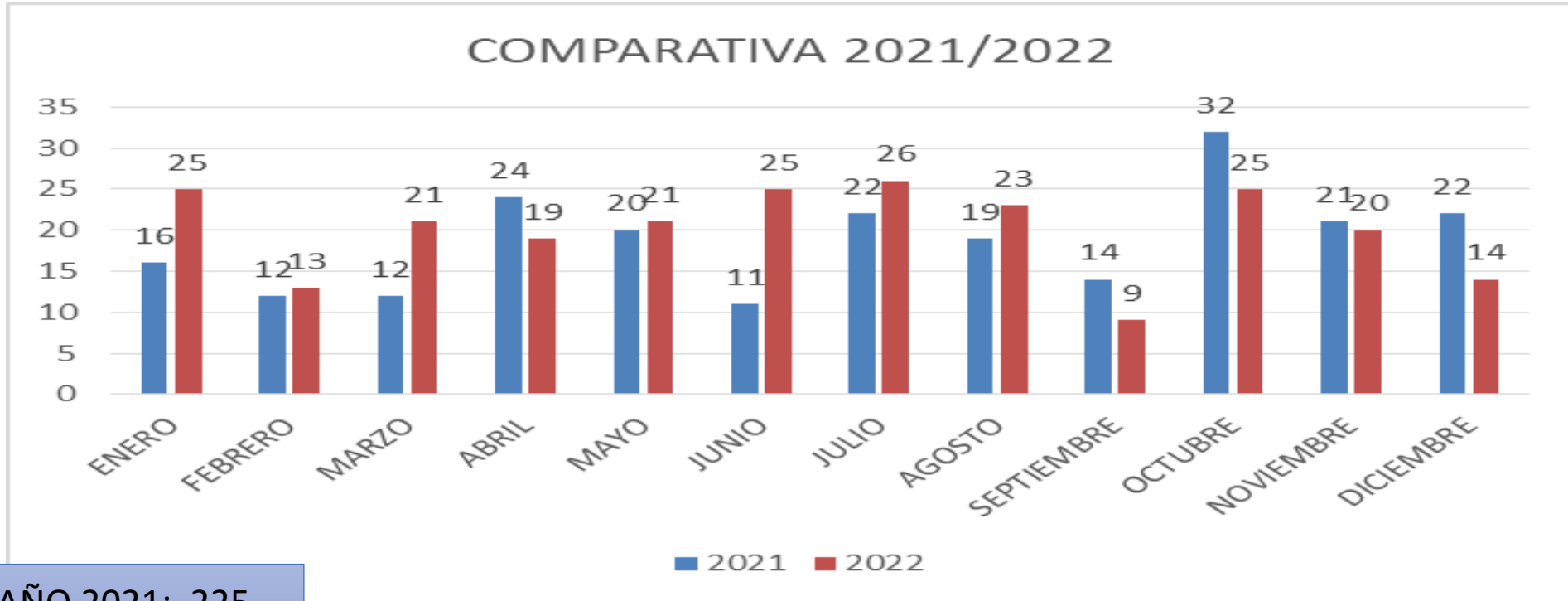
DURANTE LA AGRESIÓN

Sé proactivo y actúa calmadamente en las interacciones con usuarios nerviosos y/o alterados. No intentes contener a una persona agresiva cuando suponga una amenaza para tu seguridad: ante todo debe primar la prudencia. Poniendo en práctica unas sencillas pautas de seguridad conseguirás reconducir estas incómodas situaciones y podrás evitar que lleguen a producirse agresiones.

- Mantén la distancia de seguridad.
- Habla con tono pausado y calmado. Evita ser reactivo.
- Muestra las manos en todo momento.
- Escucha sus demandas tomándote el tiempo necesario para hacerlo: la escucha activa es la herramienta más eficaz en este tipo de situaciones.

DESPUÉS DE LA AGRESIÓN

Si aún no llamaste a la Policía, hazlo sin demora. La patrulla policial más cercana acudirá al lugar de la agresión en pocos minutos.



AÑO 2021: 225
AÑO 2022: 241

INCREMENTO DEL 7%

AUMENTA EL DELITO DE AMENAZAS
DISMINUYEN LOS DELITOS DE LESIONES Y
ATENTADO

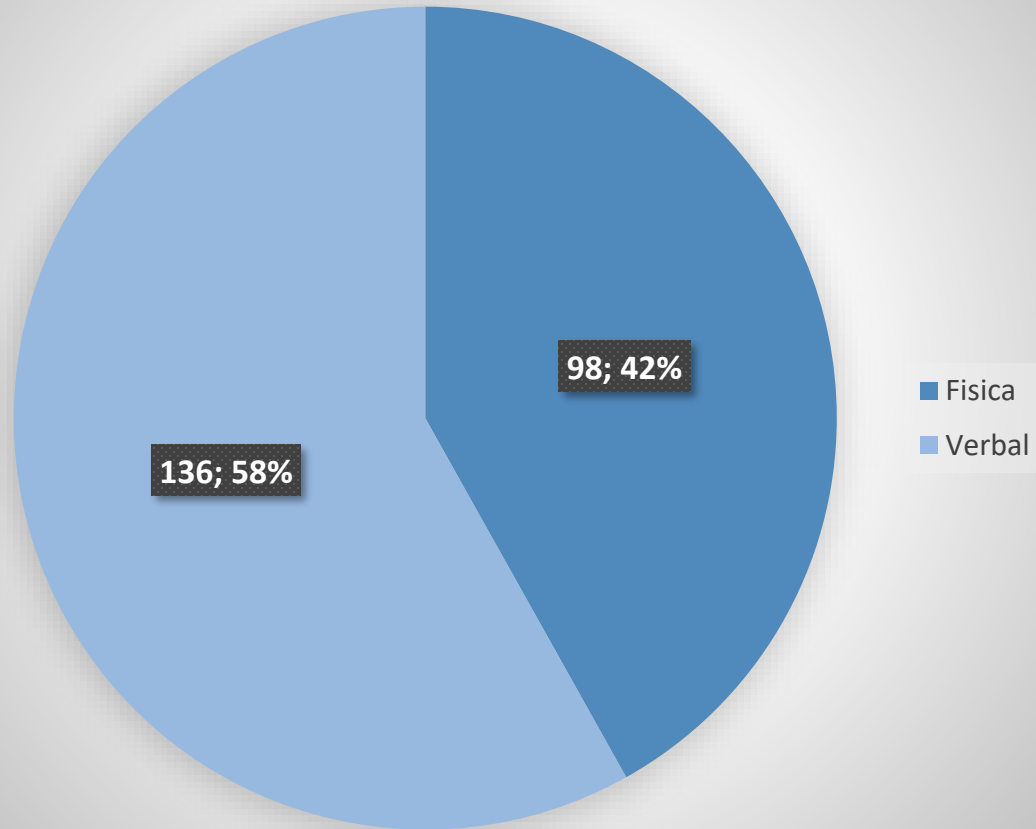
55 DENUNCIAS DESCARTADAS:
PACIENTES PSIQUIATRÍA, CELADORES,
ETC...

AGRESIONES DENUNCIADAS EN 2022 - POR PROVINCIAS -

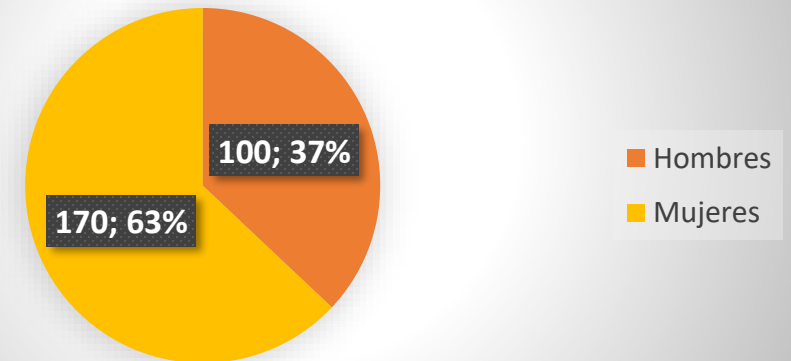
241



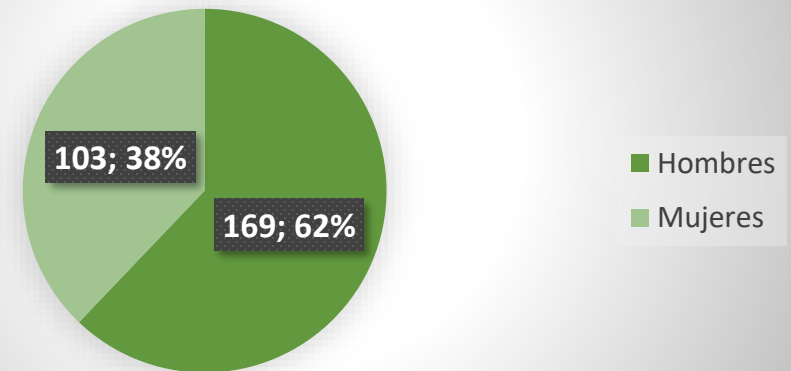
Tipos de agresión



Género víctimas



Género agresores

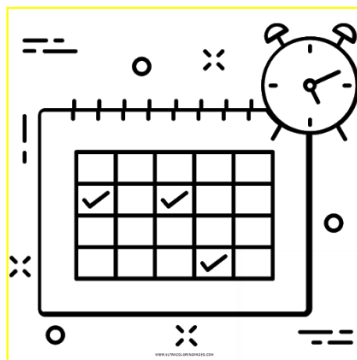


¿CUÁNDO OCURREN?

MES
JULIO

DÍAS DE LA SEMANA
JUEVES Y VIERNES

FRANJA HORARIA
ENTRE 10 Y 12 HORAS



60 DETENIDOS

ACTUACIONES
POLICIALES

8.812

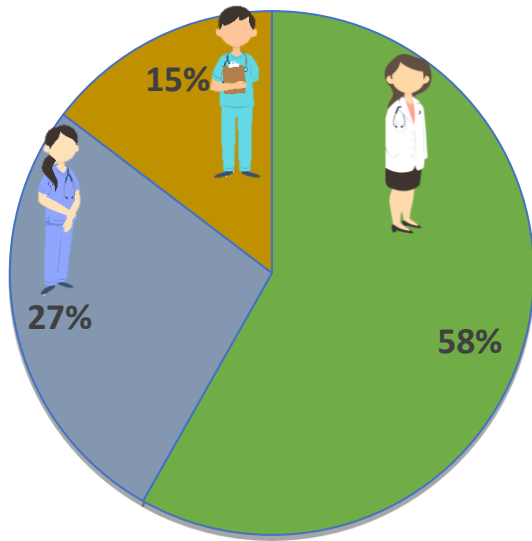
EN CENTROS
SANITARIOS

2.624

EN DOMICILIOS

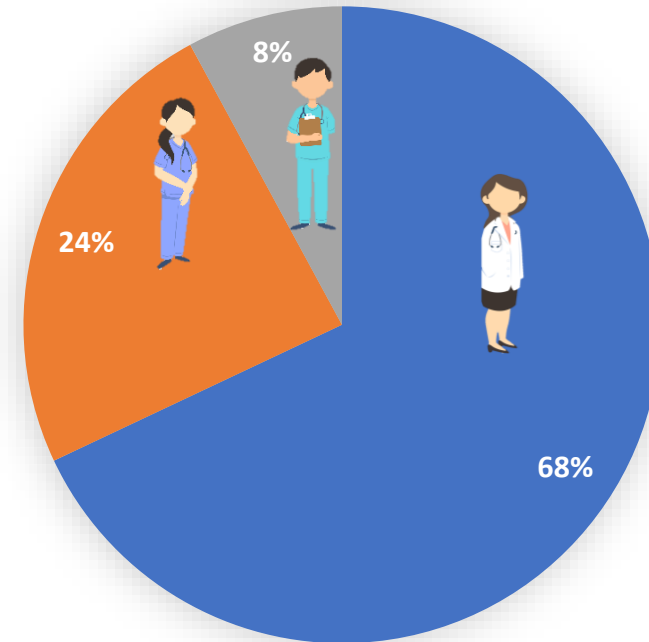
6.188

AÑO 2021



- MÉDICOS
- ENFERMEROS
- TÉCNICOS

AÑO 2022



- Médicos
- Enfermeros
- Técnicos



Hurtos
2.231

- Hospitales: 1266
- Atención Primaria: 361



Robos con Fuerza
291

- Hospitales: 81
- Centros Especializados: 90




Robos con Violencia
24

- Atención Primaria: 5
- Centros Especializados: 6





Respuesta de la Policía Nacional
ante las agresiones a  profesionales de la salud



INTERLOCUTOR
POLICIAL NACIONAL
SANITARIO



DENUNCIAS IN SITU EN CENTROS SANITARIOS

INSTRUCCIÓN 5/2020 DE LA SECRETARÍA DE ESTADO DE SEGURIDAD, POR LA QUE SE PONE EN MARCHA UN PROTOCOLO DE DENUNCIAS IN SITU, CON APOYO TELEMÁTICO, PARA DETERMINADOS DELITOS LEVES

A. Casos a los que se aplicaría el protocolo:

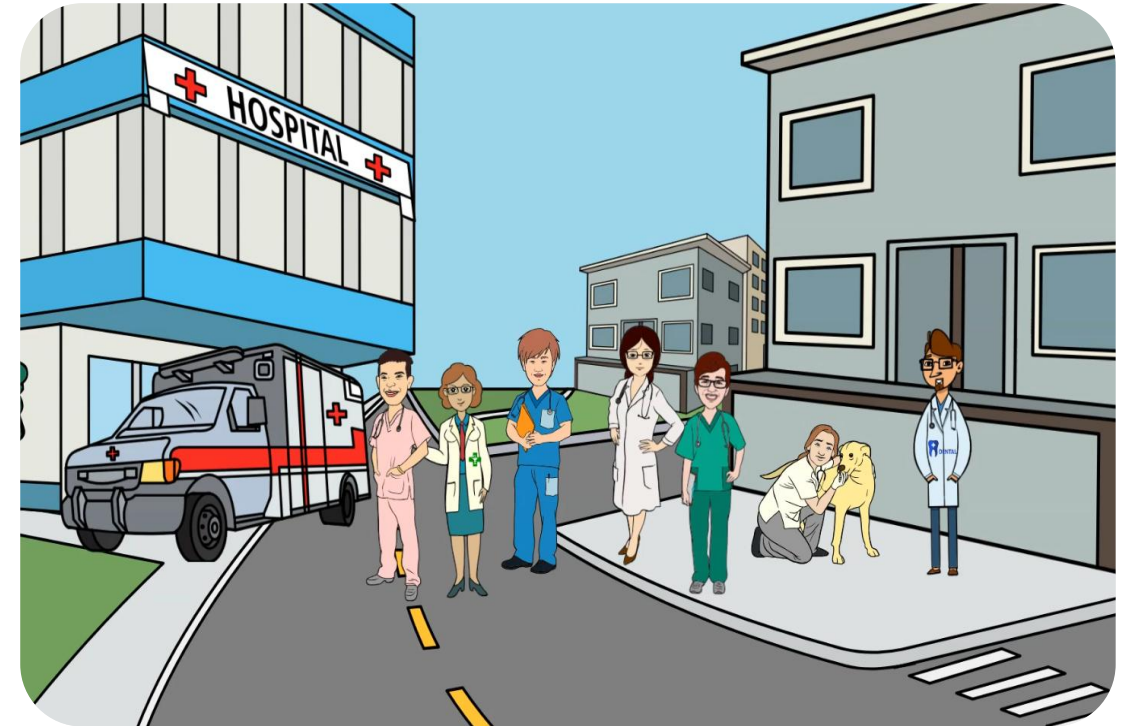
1. Delitos leves
2. El presunto autor se encuentra detenido en el lugar
3. Ha sido sorprendido en delito flagrante



PROYECTO DENUNCIAS IN SITU CENTROS SANITARIOS

B. Requisitos que deben cumplir las instalaciones:

- Disponer de “Departamento de Seguridad”
- Servicio de vigilantes de seguridad
- Condiciones logísticas:
 - Medios ofimáticos para la conexión a la plataforma
 - Estancia adecuada que asegure la privacidad



AMPLIACIÓN DE NUESTRA ACTIVIDAD A OTROS PROFESIONALES DEL ÁMBITO SANITARIO



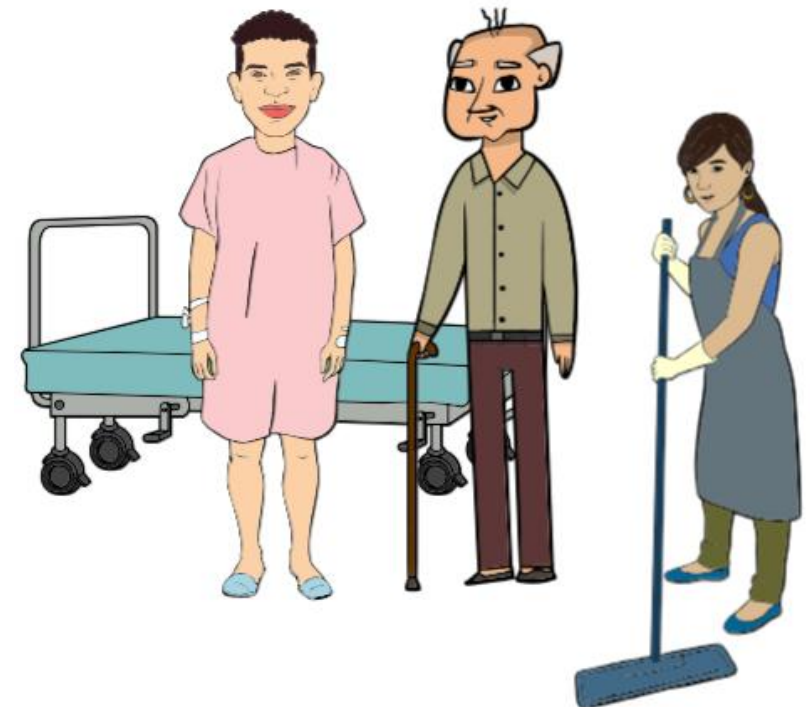
Administrativos



Celadores



Vigilantes de seguridad



Otras personas

ACTIVIDAD FORMATIVA

PERSONAL SANITARIO

- Técnicas y herramientas de prevención de agresiones

CELADORES, PERSONAL ADMINISTRATIVO Y VIGILANTES DE SEGURIDAD

- **Formación en análisis del comportamiento en prevención ante agresiones en entornos sanitarios**



ACTIVIDADES FORMATIVAS DE PREVENCIÓN EN EL ÁMBITO UNIVERSITARIO

CURSOS A NIVEL NACIONAL PARA TODOS LOS SANITARIOS (O.M.C, CONSEJO ENFERMERIA Y A.M.A.)

AMPLIACIÓN DE LA CORBERTURA A OTROS COLECTIVOS (ODONTÓLOGOS, FARMACEUTICOS, VETERINARIOS, FISIOTERAPEUTAS Y TRABAJADORES SOCIALES)

INCREMENTAR LA PRESENCIA EN CENTROS SANITARIOS

CAMPAÑA DE SENSIBILIZACIÓN A LA CIUDADANÍA PARA LA PREVENCIÓN DE AGRESIONES

EN MARCHA





Universidad
Rey Juan Carlos

UNIVERSIDAD
INTERNACIONAL
DE LA RIOJA

unir

UNIVERSIDAD NEBRIJA

UNIVERSIDAD COMPLUTENSE

UNIVERSIDAD REY JUAN CARLOS

UNIVERSIDAD INTERNACIONAL RIOJA

- MASTER EN SEGURIDAD Y DEFENSA
- MASTER EN RELACIONES INTERNACIONALES
- **GRADO DE PSICOLOGÍA**
- GRADO DE DERECHO

- GRADO DE CRIMINOLOGÍA





Comisario Principal Manuel Yanguas Menéndez
Interlocutor Policial Nacional Sanitario
ucsp.ipnsadjunto@policia.es

